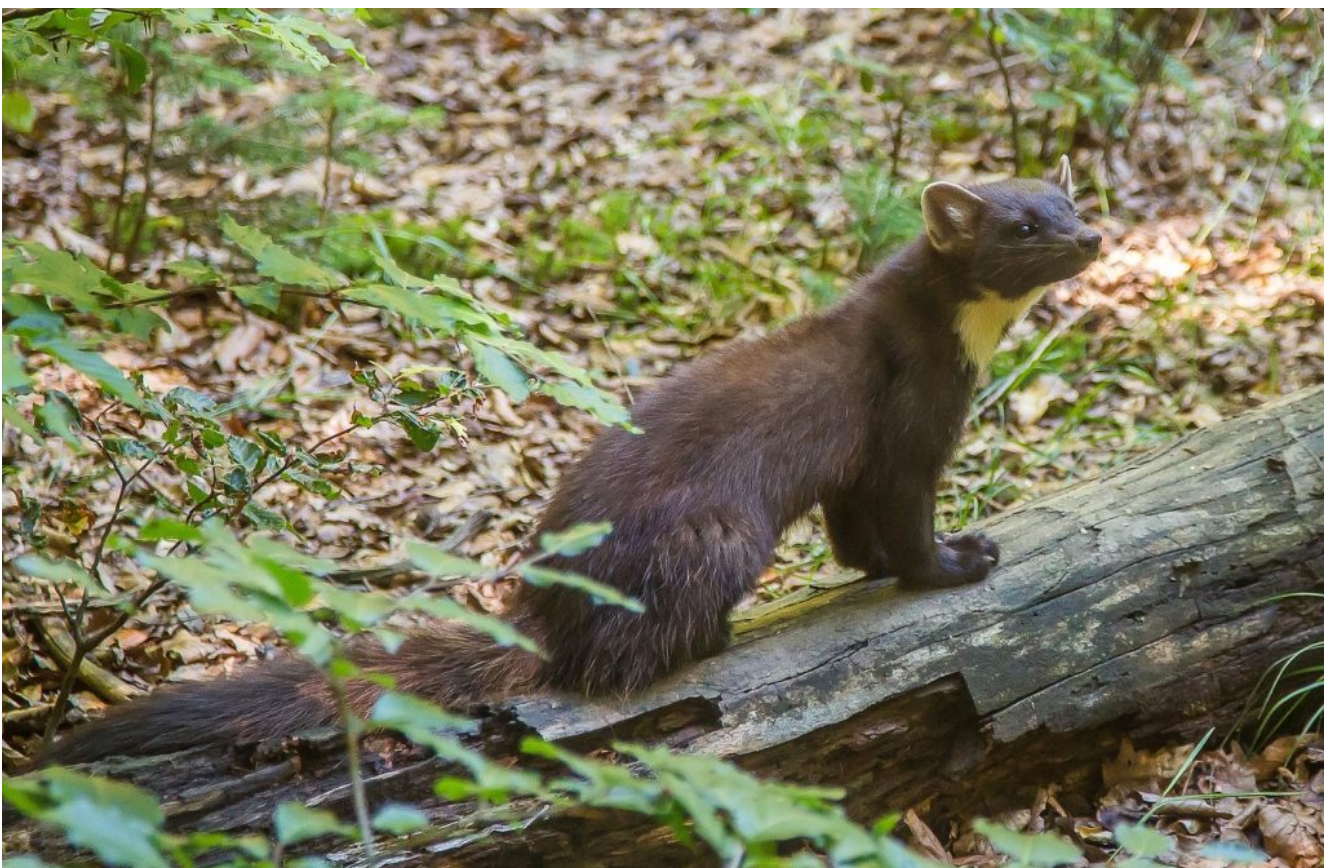


Nachtaktive Tiere

Viele Tiere in unseren Wäldern schlafen am Tag und machen sich erst in der Dämmerung oder in der Nacht auf zu Nahrungssuche und Beutefang.

Auf Nahrungssuche gehen da Igel, Mäuse, Siebenschläfer und Wildschweine. Rehe und Hirsch sind in der Dämmerung unterwegs.

Auch viele **Räuber** sind jetzt auf Beutezug: Marder, Eulen und Fledermäuse.



Baummarder



Igel

Einige Arten wie der Frosch oder die Schnecke kommen erst in der Nacht aus ihrem Versteck heraus, denn tagsüber ist es ihnen zu trocken und zu heiß.

Weiter zu: [Vegetationsstufen in den Alpen](#)