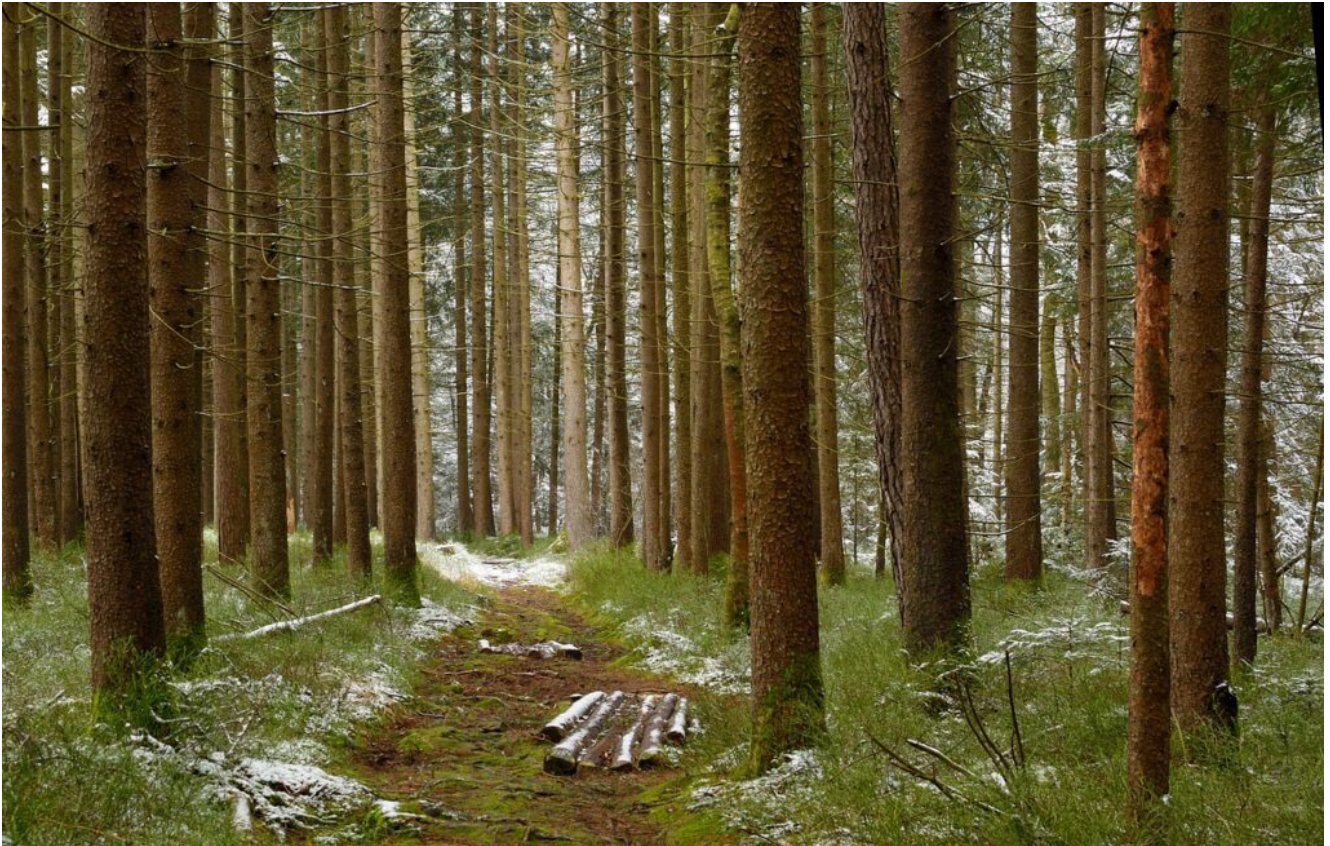


# Monokulturen

Hier wächst auf einer großen Fläche nur eine Baumart. In Österreich ist das meist die Fichte. Riesige Wälder mit nur einer Baumart lassen sich billiger und schneller bearbeiten.



Monokulturen bedeuten jedoch einen radikalen Eingriff des Menschen in das Gleichgewicht der Natur. Die Bäume stehen dicht an dicht und in einer Reihe. Der Boden ist fast leblos, denn es kann kein Sonnenlicht durch das dichte Kronendach dringen. Die Bäume laugen den Boden aus, und sie sind anfälliger für Schädlinge und Krankheiten. Für Tiere gibt es hier wenig Futter.

Weiter zu: [Naturnaher Wald](#)